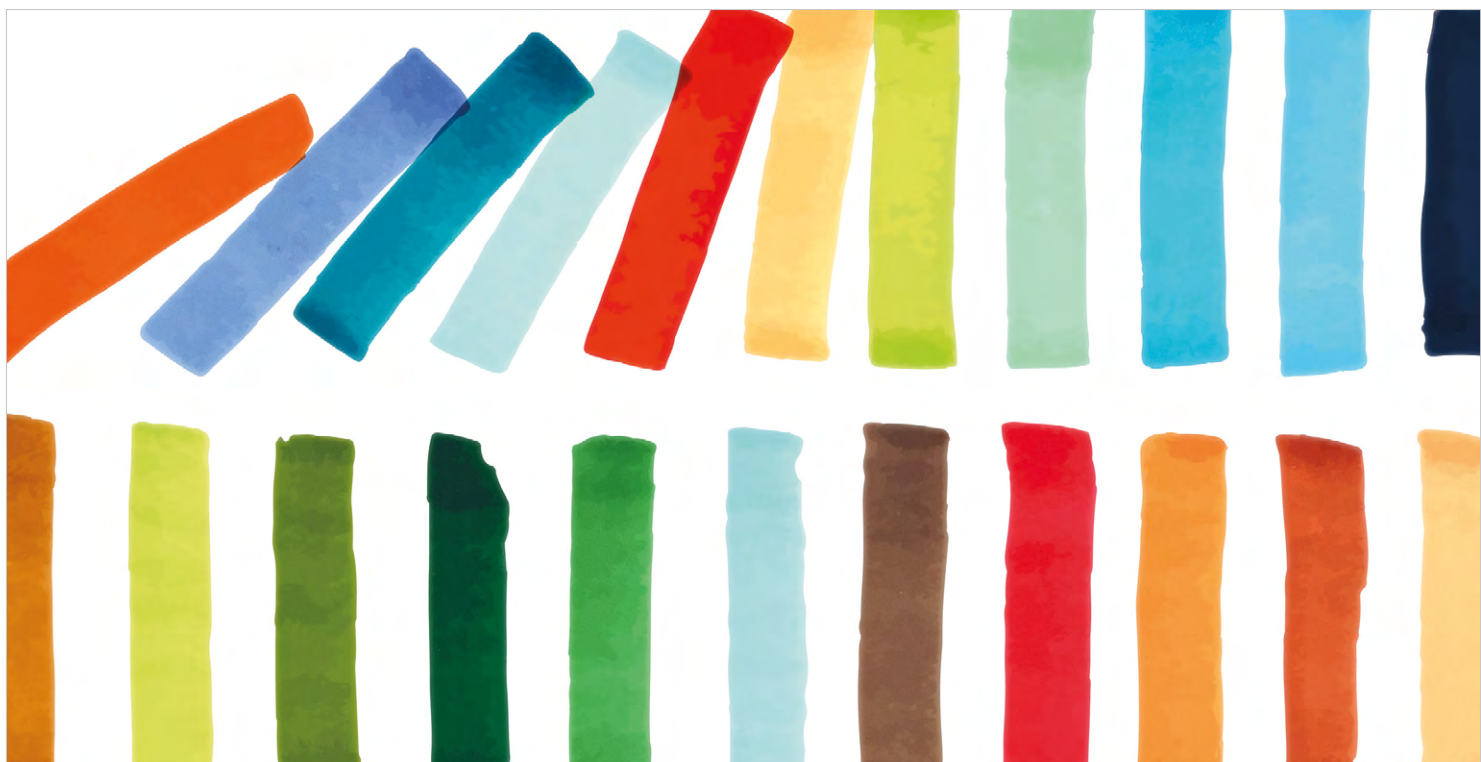


Fachbeitrag in Ausgabe #02/2019

VON DR. KEVIN SCHAEFERS



## Impact Investing: Konzept, Spannungsfelder und Zukunftsperspektiven

Die im EU-Aktionsplan zur Finanzierung nachhaltigen Wachstums vorgesehene Förderung nachhaltiger Projekte könnte für das Impact Investing großes Zukunftspotenzial eröffnen. Dr. Kevin Schaefers von FERl beschreibt die Eigenschaften, grenzt Impact Investing gegenüber anderen nachhaltigen Ansätzen ab und skizziert die zukünftige Entwicklung.

## inhalt #02/2019



### kommentare

**DR. KARIN BASSLER** Arbeitskreis Kirchlicher Investoren in der evangelischen Kirche  
**FRANK WETTLAUFFER** Wettlaufer Wirtschaftsberatung

### artikel

#### Nachhaltigkeit in Finanzierung und Kapitalanlage

KARSTEN KÜHRLINGS, THOMAS GRAF, STEFAN FRITZ GLS Gemeinschaftsbank eG

#### Impact Investing: Konzept, Spannungsfelder und Zukunftsperspektiven

DR. KEVIN SCHAEFERS FERI Cognitive Finance Institute

#### ESG-Kontroversen: Auswirkungen auf die Performance

CARMINE DE FRANCO, BRUNO POULIN Ossiam

#### Klimarisiken im Asset Management: Konsistenz der Daten

PROF. DR. TIMO BUSCH Universität Hamburg

#### Der Performancebeitrag von ESG in aktiven und passiven Aktienstrategien

THIERRY RONCALLI, THÉO LE GUENEDAL, HANNAH LEA HÜHN Amundi

#### ESG-Analyse bei Fixed Income

FIONA REYNOLDS, DUSTIN NEUNEYER PRI

#### Dekarbonisierung von Gewerbeimmobilien

DR. JENS HIRSCH Institut für Immobilienökonomie

#### GRESB: ESG-Transparenz bei Real Assets

JOSIEN PIEK GRESB B.V.

### perspektiven

**GABRIELE RECKE** Allianz Leben

Ja, ich bin institutioneller Investor\* und möchte den Absolut|impact #02/2019 als **kostenloses** Leseexemplar anfordern.

Kein Investor? Gerne senden wir Ihnen Informationen zu unserem Jahresabonnement zu.

Bitte senden oder faxen an:  
info@absolut-research.de  
+49 40 303779 -15

Absolut Research GmbH  
Große Elbstraße 277a, 22767 Hamburg

Datenschutzrichtlinien: [www.absolut-research.de/datenschutz](http://www.absolut-research.de/datenschutz)

\*Als institutionelle Investoren qualifizieren sich nur Unternehmen, die ausschließlich für eigene Zwecke investieren und die keine Produkte im institutionellen Asset Management anbieten.

Pflichtangaben:

Vorname/Nachname

Bereich/Funktion

Unternehmen

Straße/Nr.

PLZ/Ort

Tel./Fax

E-Mail